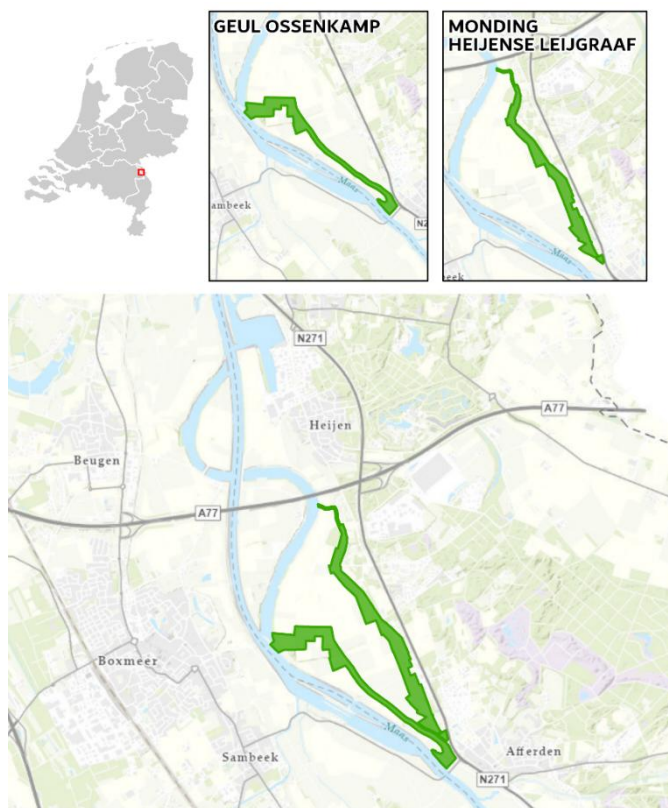


Meedenken over herinrichting Maasuiteraard tussen Afferden en Heijen  
Reageren mogelijk tot en met 17 oktober

**Rijkswaterstaat heeft plannen om twee gebieden langs de Maas tussen Afferden en Heijen ecologisch te verbeteren. Het gaat om de projecten genaamd 'Geul Ossenkamp' en 'Monding Heijense Leijgraaf'. De brede omgeving kan nog tot en met 17 oktober meedenken over de plannen. Op dinsdag 3 oktober is er een inloopavond waar u terecht kunt met vragen.**

Door menselijke ingrepen in de afgelopen 150 jaar is de kwaliteit van het waterleven in en langs de Maas achteruit gegaan. Zo werd de rivier rechtgetrokken en haar oevers met steen vastgelegd. Hierdoor zijn veel van de oorspronkelijke planten en dieren die thuishoren in het riviersysteem verdwenen of komen nog maar in kleine aantallen voor. Daarom werkt Rijkswaterstaat samen met andere partijen al geruime tijd aan natuurvriendelijke oevers, beekmondingen en geulen langs de Maas. Met als doel de kwaliteit van het waterleven te verbeteren. Een belangrijke basis daarvoor is de Europese Kaderrichtlijn Water (KRW).



### De opgave

De maatregelgebieden [Geul Ossenkamp](#) en [Monding Heijense Leijgraaf](#) liggen parallel naast elkaar langs de Zandmaas, deels in de gemeente Gennep en deels in de gemeente Bergen.

Rijkswaterstaat en ingenieursbureau Arcadis onderzoeken bij de maatregel Geul Ossenkamp hoe stromend water teruggebracht kan worden in de uiterwaard. Bijvoorbeeld door een nevengeul om stuw Sambeek heen te leggen. Hier profiteren vissen en allerlei kleine waterdiertjes van die van de stroming houden en nu nog maar weinig geschikt leefgebied hebben door het gestuwde karakter van de Maas.

De Heijense Leijgraaf stroomt vanaf Afferden naar de uitmonding ten zuiden van A77 in de oude Maasarm bij Heijen. De opgave die hier ligt, is om het natuurlijk functioneren van deze waterloop te verbeteren. Daarvoor wordt gedacht aan kleinschalige maatregelen zoals het aanbrengen van houtpakketten en het natuurvriendelijker inrichten van de beekoevers.

In deze uiterwaard van de Maas waren ooit geïsoleerde kwelgeulen een karakteristiek element. Die werden gevoed door helder en mineraalrijk grondwater (kwel), dat afstroomt vanuit de naastgelegen terrassen en bijzondere waternatuur met zich mee brengt. Daarom wordt ook gekeken of er kansen zijn om kwelgeulen terug te brengen in het landschap. Met name de zuidkant van de Heijense Leijgraaf ter hoogte van Afferden lijkt hiervoor goede mogelijkheden te bieden.



*Een deel van het maatregelgebied Geul Ossenkamp en Monding Heijense Leijgraaf, van noord naar zuid gezien, met bovenaan de Maas nog net zichtbaar. Foto: ©Studio Retouched*

### **Reageren op de plannen**

Rijkswaterstaat heeft over deze opgave een zogenoemde Kennisgeving Voornemen en Participatie gepubliceerd in de Staatscourant. Daarmee wordt de brede omgeving uitgenodigd mee te denken over de oplossingsrichtingen. Ook kunt u aangeven hoe u betrokken of geïnformeerd wilt worden. De sluitingsdatum om te kunnen reageren is dinsdag 17 oktober 2023. Een reactie indienen kan op 3 manieren:

- . Digitaal: mail uw reactie naar [KRW.ZN@rws.nl](mailto:KRW.ZN@rws.nl)
- . Mondeling: vraag een gesprek aan met de omgevingsmanager van het gebied. U kunt contact met hem/haar opnemen via het emailadres [KRW.ZN@rws.nl](mailto:KRW.ZN@rws.nl) om een afspraak te maken.
- . Per post: stuur een gefrankeerde brief naar Rijkswaterstaat Zuid-Nederland, Postbus 2232, 3500 GE Utrecht.

### **Inloopavond op 3 oktober**

Om de omgeving de gelegenheid te bieden vragen te kunnen stellen over de beoogde maatregelen Geul Ossenkamp en Monding Heijense Leijgraaf, organiseert Rijkswaterstaat samen met Arcadis een inloopbijeenkomst. Deze vindt plaats op dinsdag 3 oktober in gemeenschapshuis D'n Toomp, Lijsterbesstraat 10 te Heijen. U bent welkom om tussen 19.00 en 21.00 uur binnen te lopen (er is geen plenair programma). Vooraf aanmelden is niet nodig.



Inloopbijeenkomst dinsdag 3 oktober

## Meedenken over herinrichting Maas uiterwaard tussen Afferden en Heijen

Rijkswaterstaat werkt al geruime tijd aan natuurvriendelijke oevers, beekmondingen en geulen langs de Maas. Met als doel het leefgebied van riviergebonden planten en dieren te verbeteren. Nu is de voorbereiding gestart van 2 nieuwe maatregelen in de gemeenten Bergen en Gennep:

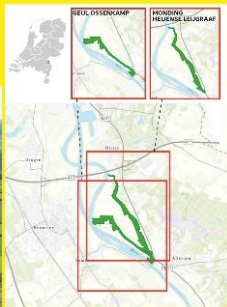
- Geul Ossenkamp
- Monding Heijense Leijgraaf

### Meedenken

Het is mogelijk tot en met dinsdag 17 oktober 2023 mee te denken over de oplossingsrichtingen voor deze gebieden. Ook kunt u aangeven hoe u betrokken of geïnformeerd wilt worden. Kijk op [www.samenwerkenaanriviernatuur.nl/maas](http://www.samenwerkenaanriviernatuur.nl/maas) op welke 3 manieren u kunt reageren.

### Inloopbijeenkomst

Op dinsdag 3 oktober organiseert Rijkswaterstaat samen met ingenieursbureau Arcadis een inloopbijeenkomst in gemeenschapshuis D'n Toomp, Lijsterbesstraat 10 te Heijen. Deskundigen van beide organisaties zijn dan aanwezig om vragen te beantwoorden. U bent welkom om tussen 19.00 en 21.00 uur binnen te lopen (er is geen plenaire deel). Vooraf aanmelden is niet nodig.



### Volgende stappen

Ingenieursbureau Arcadis werkt de komende tijd in opdracht van Rijkswaterstaat de ontwerpen uit voor deze twee beoogde maatregelen. Daarbij wordt zo goed mogelijk rekening gehouden met eventuele archeologische, landschappelijke en cultuurhistorische waarden, beschermde plant- en diersoorten en wensen uit de omgeving.

De stap daarna is de publicatie van het Ontwerp Projectbesluit Omgevingswet. Belanghebbenden hebben dan de mogelijkheid een zienswijze in te dienen. Als het zover is volgt daar meer informatie over, onder meer via de website [www.samenwerkenaanriviernatuur.nl](http://www.samenwerkenaanriviernatuur.nl). Uiterlijk december 2027 moeten de maatregelen zijn uitgevoerd.

### Andere KRW-maatregelen in de regio

In de gemeenten Gennep en Bergen zijn nog andere ecologische herstelmaatregelen langs de Maas in voorbereiding. Het gaat onder meer om de projecten Monding Kleefse beek, Oude Maasarm Heijen, Oever Afferden-2, Oever Bergen-5, Monding Loise Graaf en Geul Wellerlooi. Het ontwerp van deze maatregelen is inmiddels klaar. Kijk voor meer informatie op de [klikbare kaart](#) met Maasprojecten op de website Samenwerken aan Riviernatuur.

### Meer weten?

Meer informatie over de KRW Maas-maatregelen van Rijkswaterstaat is te vinden op [www.samenwerkenaanriviernatuur.nl/maas](http://www.samenwerkenaanriviernatuur.nl/maas). Of bel voor vragen met de publieksinformatielijn 0800-8002 (gratis).

### Mededeling aan redacties (niet voor publicatie):

Voor meer informatie kunt u contact opnemen met:  
Rijkswaterstaat Zuid-Nederland, afdeling Communicatie en Strategie, telefoon: (06) 54 26 31 95.  
(RH)

Nummer persbericht: 123 RWS ZN

Datum: 19 september 2023

**Water. Wegen. Werken. Rijkswaterstaat.**

